

# SAGE Baie de BourgNeuf

## **C'est :**

- 975 km<sup>2</sup>
- 36 communes dont 22 en Vendée et 14 en Loire-Atlantique
- ... habitants

## **Actions clés emblématiques :**

- Inventaires et études visant à préserver le bocage
- Guide de sensibilisation sur la qualité et l'économie de l'eau, à destination des citoyens et agriculteurs
- Met en place des périmètres de protection des captages d'eau potable
  - Elabore une charte «phytosanitaires» avec les jardineries/paysagistes
- Restaure la continuité écologique des cours d'eau
- Cordonne des programmes de lutte contre les espèces invasives

# SAGE du Lay

## **C'est :**

- 2 190 km<sup>2</sup>
- 111 communes
- Environ 200 000 habitants

## **Actions clés**

### **emblématiques :**

- Zéro pesticide dans nos villes et villages du Sud Vendée Littoral
- Création et restauration de haies, bosquets et parcelles en agroforesterie
  - Mise en place de deux récupérateurs d'eau de pluie
- Restauration des mares et cours d'eau notamment à la Roche-sur-Yon
  - Plantation des haies bocagères où la densité de haies est plus faible
- Actions d'information et de sensibilisation transversal

# SAGE Vie et Jummay

## **C'est :**

- 780 km<sup>2</sup>
- 37 communes
- ... habitants

## **Actions clés emblématiques:**

- Broyage des cimes pour limiter l'érosion des sols et améliorer la qualité des eaux
  - Plantation de haies et protection des cours d'eau
  - Sensibilisation de la population à l'usage économe de l'eau
  - Mise en œuvre de plans de désherbage communaux
- Réalisation d'études et travaux visant la continuité écologique des cours d'eau et la protection des zones humides
- Lutte contre la pollution par les phytosanitaires d'origine non agricole

# SAGE Anzance Vertone

## **C'est :**

- 620 km<sup>2</sup>
- 5 intercommunalités et 29 communes
- ... habitants

## **Actions clés emblématiques :**

- Réalise de travaux d'entretien et de restauration des cours d'eau
- Créé et restaure des mares, planter des boisements et des haies bocagères sur les zones à risque
- Accompagner les collectivités à la réduction des consommations d'eau dans les bâtiments et les espaces communaux
- Développe des supports de sensibilisation générale aux enjeux de l'eau

# SAGE Logne, Bonloagne, Ognon et Lac de Grand Lieu

## **C'est :**

- 850 km<sup>2</sup>
- 44 communes dont 20 communes en Vendée et 24 en Loire-Atlantique
- ... habitants

## **Actions clés emblématiques :**

- Accompagne les maraîchers et la polyculture élevage vers une maîtrise des pollutions diffuses
- Organise localement des journées d'échange avec les élus, propriétaires d'ouvrages et usagers, sur les problématiques de continuité écologique
- Réalise des inventaires sur des zones humides et limite la prolifération des espèces envahissantes
- Communique et sensibilise le grand public aux diverses thématiques en lien avec l'eau

# SAGE Sèvre Nantaise

## **C'est :**

- 620 km<sup>2</sup>
- 5 intercommunalités et 29 communes
- ... habitants

## **Actions clés emblématiques :**

- Informe et sensibilise pour prévenir les risques d'inondations
- Restaure et entretient les cours d'eau et milieux aquatiques
  - Effectue des suivis sur la qualité de l'eau et les indicateurs biologiques
- Sensibilise des paysagistes sur les pratiques permettant de limiter l'usage de pesticides
- Met en œuvre un plan d'actions « pesticides »
  - Accompagnement dans la modification des pratiques agricoles

# SAGE Vendée

## **C'est :**

- 512 km<sup>2</sup>
- 40 communes dont 32 communes en Vendée et 8 communes en Deux-Sèvres
- ... habitants

## **Actions clés emblématiques :**

- Informe et sensibilise les acteurs et habitants du territoire
  - Réalise une gestion quantitative des eaux superficielles et souterraines
- Préserve les zones humides
- Restaure et entretient les cours d'eau
- Accompagne à la réduction des pollutions, d'origine agricole et domestique
- Gère l'alimentation en eau potable

# SAGE Sèvre Niortaise et Marais Poitevin

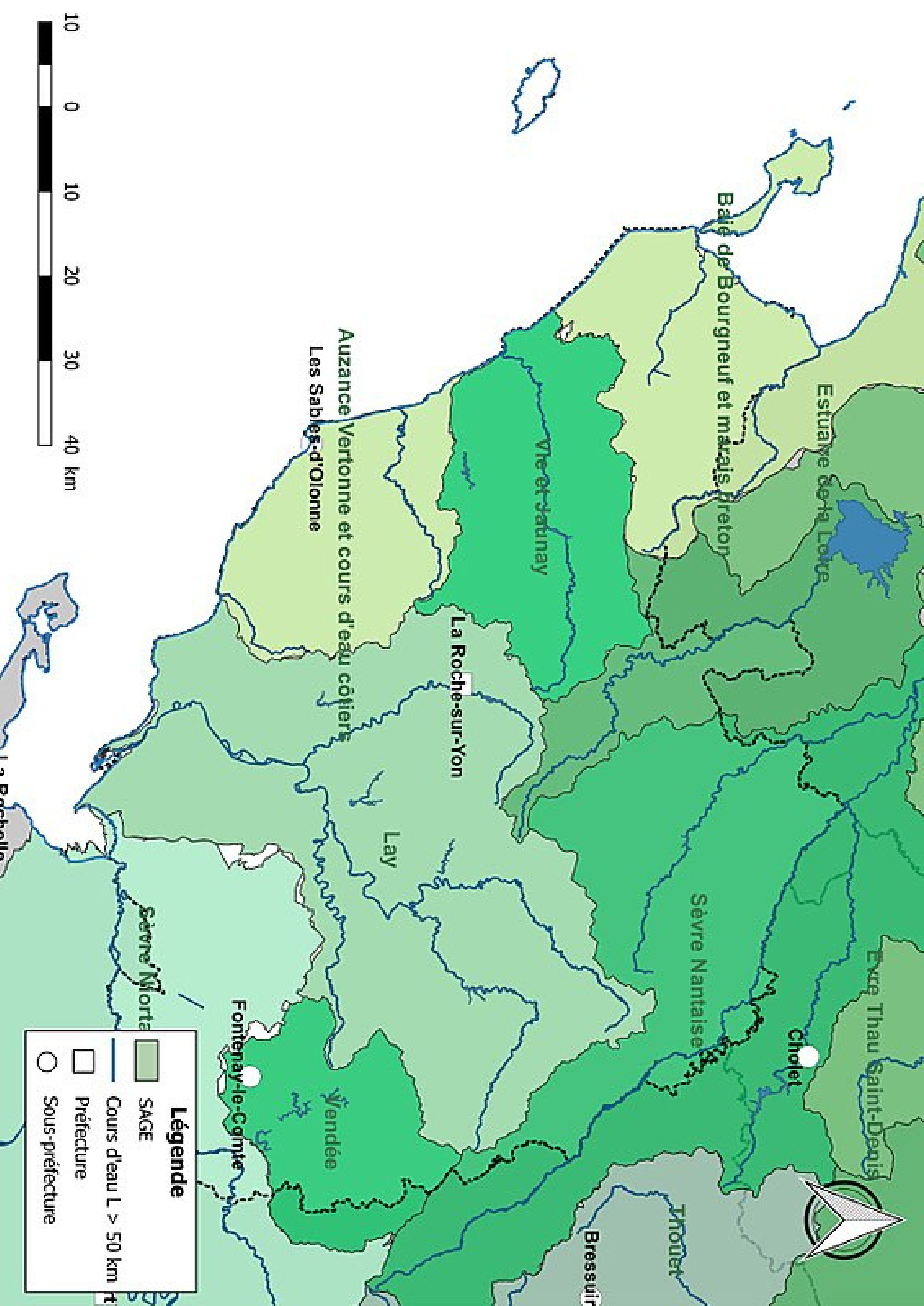
## **C'est :**

- 3 700 km<sup>2</sup>
- 220 communes dont 44 en Vendée, 118 en Deux-Sèvres, 49 en Charente Maritime, 9 en Vienne
- ... habitants

## **Actions clés emblématiques :**

- Appui technique aux structures «eaux» de son territoire
- Préserve et met en valeur les milieux naturels aquatiques
  - Met en place des bandes enherbées
  - Met en place un programme d'action sur les zones d'érosion
    - Effectue des inventaires communaux des zones humides
    - Élabore un guide des bonnes pratiques pour la gestion des plans d'eau





Source : Roland45, 12:56, 11 April 2018

<https://commons.wikimedia.org/wiki/File:85-SAGE.jpg>